

Sindi kärestikuaerutamine ja selle perspektiivid



Siim Peetris

- Eesti aerutamisföderatsiooni juhatuse liige
- Aerutamistreener
- Rahvusvaheline kohtunik
- Kärestiku- ja üleujutuste päästetehnik
- Sportlane

Kärestikuaerutamise ajalugu

- Algus eelmise sajandi keskpaigast. Sama ka Eestis
- Olümpiaprogrammis alates 1972



Kärestikuaerutamise ajalugu

*Vihula 1971



Distsipliinid

Creeking



Distsipliinid

Waterfall running



Distsipliinid

Freestyle



Distsipliinid

Downriver



Distsipliinid

Extreme kayak



Distsipliinid

Canoe slalom



Sindi



Võimalused Sindis

- * Suurima kõrguste erinevusega koht Baltikumis
- * Võimaldab harrastada enamikke eelnimetatud distsipliine
- * Väljakutsuv vesi enamike veetasemete korral

Võimalused Sindis



Võimalused Sindis



Võimalused Sindis



Võimalused Sindis



Võimalused Sindis



ÕIGE



VALE

1.



2.



3.

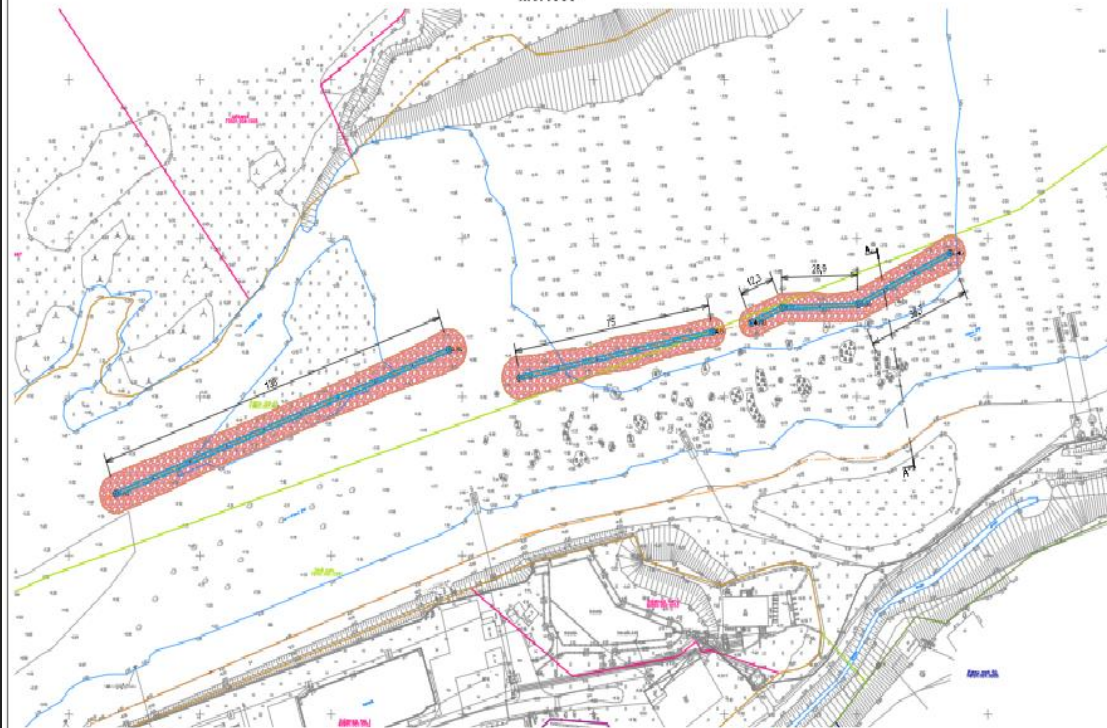


Sindi Kärestikukeskus



ASENDIPLAAN

M1:1000



PINNASE- ja BETOONITÖÖDE PÕHIMAHUD

olemasoleva kivikindlustuse eemaldamine:	1300 m ³
olemasoleva pinnase eemaldamine:	1200 m ³
killustikust muldkeha ehitamine:	3900 m ³
muldkeha kivikindlustus:	2100 m ³
raudbetoonist restvärk:	140 m ³

LÕIGE A-A

M1:100

