



KESKKONNAAGENTUUR

KOBRAS versus HÜDROLOOG

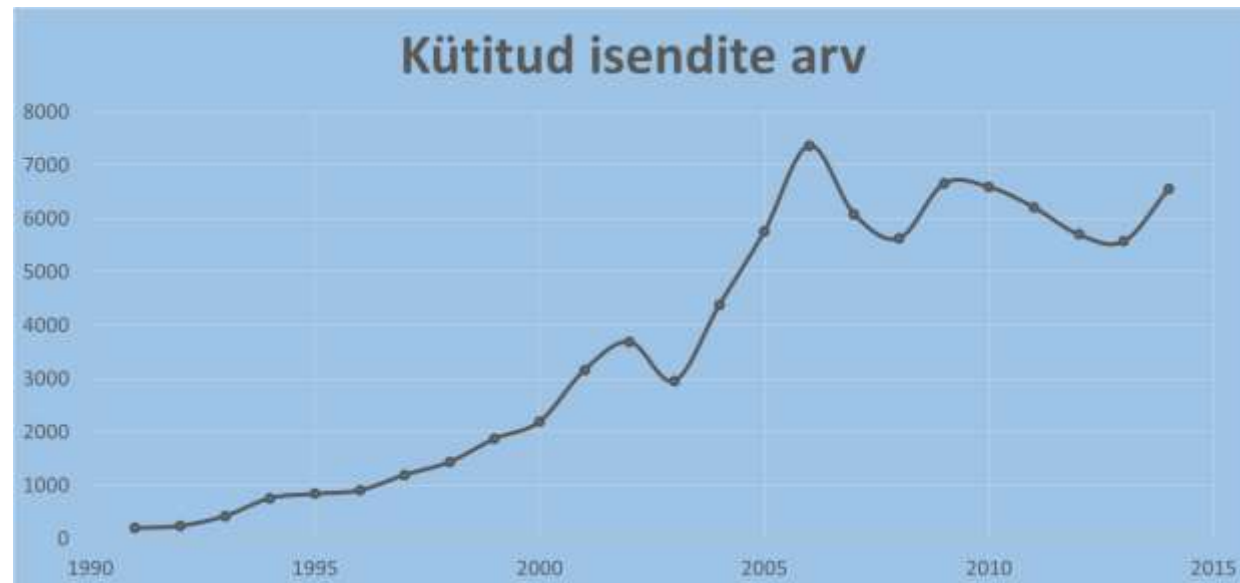
Tiia Pedusaar

Keskkonnaagentuur/ Hüdroloogia osakond

23.11.2016

Kobras - neljajalgne paisutaja

- Koprak ehitavad jõgedele paise, et vältida suuri veetaseme kõikumisi. Nii tagab ta parema juurdepääsu toidule ja hoiab uru avad vee all.
- Eestis võib näha 60–70 meetri pikkuseid koprapaise, mis tõstavad veetaset kuni 1,5 meetrit.
- Jõgesid paisutades võib kobras üleujutada suuri maa-alasid
- Kobras kadus Eesti aladelt 1841 a.
- Kopro taasasustamine algas 1957 a. ja järgmised ligi 30 aastat oli see liik range kaitse all.
- Alates 1990ndate algusest on kopra arvukus järk-järgult kasvanud.



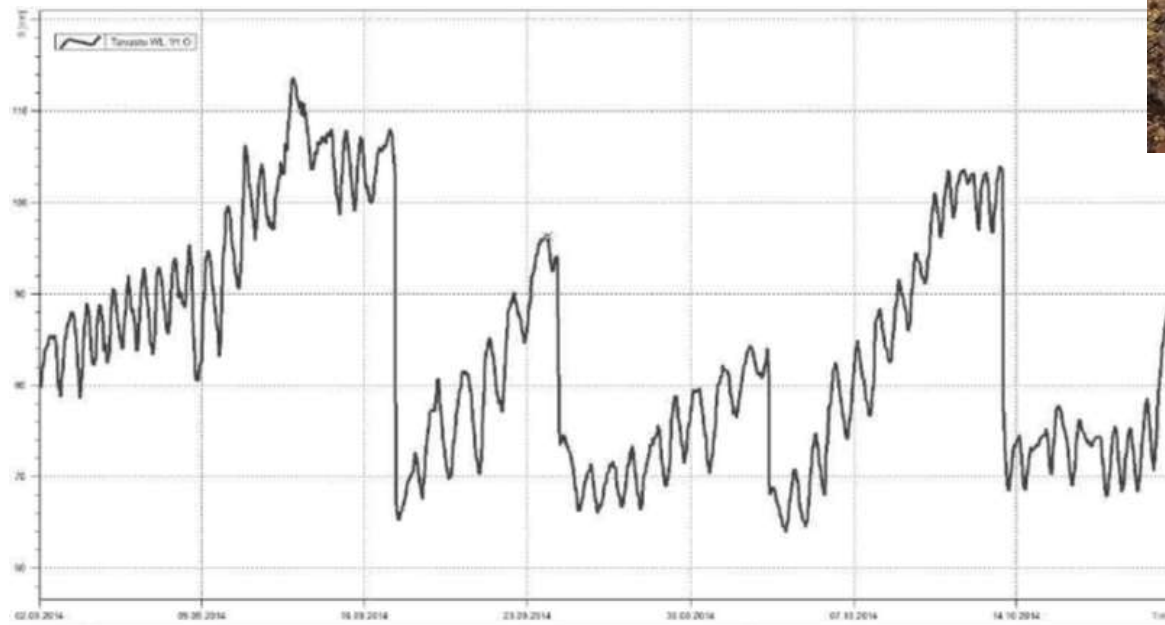
Hüdroloog – vastutab riigi hüdroloogilise seire eest

- Jõe vooluhulk (m^3/s) on tähtsaim veevaru iseloomustav parameeter, mille abil koostatakse hüdroloogilisi prognoose; hinnatakse veevaru seisundit ja kasutusvõimalusi.
- Vooluhulk on keskmise voolukiiruse (m/s) ja jõe ristlõikepinna (m^2) korrutis mingil kindlal veeseisul.
- Mõõdetud veeseisu ja vooluhulga seose abil leitakse päeva keskmised vooluhulgad jõest arvutatakse äravool.
- Koprapiisud muudavad jõe veerežiimi rikkudes seose veetaseme ja vooluhulga vahel, mistõttu äravoolu arvutamine muutub problemaatiliseks.



KOBRAS ja HÜDROLOOG tööhoos

Koprapaisud muudavad jõe veerežiimi, rikkudes seose veetaseme ja vooluhulga vahel



Kas kopraid on Eestis liiga palju?
Kas koprad eelistavad hüdromeetriaajaamade lähedust?

Kuidas (koos) edasi?

Täna tähelepanu eest!

